

Diese Zeichnung ist Eigentum der
 Fa. Grasl GmbH A-3452 Heiligenreich, Wiener Landstr 9
 Die Weiterverwendung oder Vervielfältigung
 ohne unser schriftliches Einverständnis
 ist verboten!

Montage des Kastens:

Bei Verwendung von Einwegflaschen ist der Kasten so zu montieren, daß der Glasausschnitt unten ist.
 (Flasche steht am Kopf, dadurch flüssiger Gasaustritt)

Anschlüsse:

CA ... Zylinder "AUF"

Auslösung:

Auslösehebel nach unten ziehen, bis er verriegelt

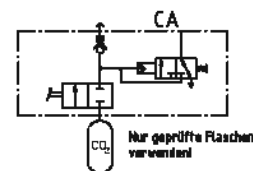
Inbetriebnahme:

- 1.) Auslösehebel entriegeln und nach oben drücken
- 2.) Kontrollieren ob die Anstechnadel hinter der Anschlagfläche des Flascheneinschraubgewindes liegt
- 3.) O-Ring im Flascheneinschraubgewinde leicht einfetten
- 4.) CO2-Flasche einschrauben
- 5.) Nach Auslösung Vorgang wiederholen

Technische Daten:

max. Betriebsdruck: 80bar
 Nennweite des Ventiles: 1.8mm
 Nennweite der Anstechnadel: 2mm
 einsetzbar im Temperaturbereich: -20°C bis 50°C

Schaltplan:



GRASL Pneumatik-Mechanik-GmbH A-3452 Heiligenreich Wiener Landstraße 9		Freimaßtoleranz nach DIN 7168	Maßstab: 1:1	Werkstoff:
			ID - Nr.	
		Datum	Bezeichnung:	
	Bear	09.10.2002	Egrefzb.	
	Gepr	17.02.2004	ER	
	Norm			
		Type:	Zeichnung Nr.	
		AK6-HA-BVE	06.128.07.B	
B	Aufkleber	16.02.2004	SN	Blatt
A	Pos. BVE	11.03.2002	HM	BL
Zus	Änderung	Datum	Name (Urspr)	(Ers.f.) 06.128.07.A (Ers.d.)