

**Montage des Kastens:**

1. Unterputzrahmen in das Mauerwerk einputzen
2. Verbindung zwischen bauseitiger Rohrleitung und AK 6 mittels Verbindler herstellen
3. AK 6 in Unterputzrahmen einsetzen
4. Abdeckplatte auf dem Unterputzrahmen befestigen

Bei Verwendung von Einwegflaschen ist der Kasten so zu montieren, daß der Glasausschnitt unten ist.  
(Flasche steht am Kopf, dadurch flüssiger Gasaustritt)

**Anschlüsse:**

CA ... Zylinder "AUF" über Hochdruckschlauch

**Auslösung:**

Auslösehebel nach unten ziehen, bis er verriegelt

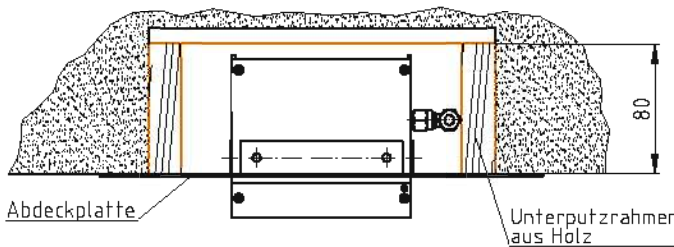
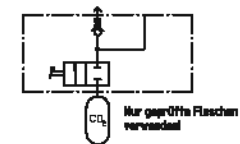
**Inbetriebnahme:**

- 1.) Auslösehebel entriegeln und nach oben drücken
- 2.) Kontrollieren ob die Anstechnadel hinter der Anschlagfläche des Flascheneinschraubgewindes liegt
- 3.) O-Ring im Flascheneinschraubgewinde leicht einfetten
- 4.) CO<sub>2</sub>-Flasche einschrauben
- 5.) Nach Auslösung Vorgang wiederholen

**Technische Daten:**

max. Betriebsdruck:	80bar
Nennweite des Ventiles:	1.8mm
Nennweite der Anstechnadel:	2mm
einsetzbar im Temperaturbereich:	-20°C bis 50°C

**Schaltplan:**



Diese Zeichnung ist Eigentum der Fa. Grast GmbH A-3452 Heiligenach, Wiener Landstr 9. Die Weiterverwendung oder Vervielfältigung ohne unser schriftliches Einverständnis ist verboten!

<b>GRASL</b> Pneumatik-Mechanik-GmbH A-3452 Heiligenach Wiener Landstraße 9		Freimaßtoleranz nach DIN 7168		Maßstab: 1:1	Werkstoff:
				ID - Nr.: 900612817A00	
			Datum	Name	Bezeichnung: <b>Zusammenstellung</b> Alarmkasten AK6-HA-UP für Unterputzmontage
		Bear.	11.04.2003	Schmutzer	
		Gepr.	17.02.2004	ER	
		Norm			
			Type	AK	Zeichnung Nr. 06.128.17.A
A	Aufkleber	16.02.2004	SH		Blatt
Zus.	Anderung	Datum	Name	Urspr.	(Ers.f.) 07.128.17.9 (Ers.d.)