

Type	A	B	C
AK1	270	230	90
AK2	270	230	125
AK3	400	230	125
AK4	500	300	125
AK5	345	255	115

Diese Zeichnung ist Eigentum der  
 Fa. Grasl GmbH A-3454 Reidling, Europastra 1  
 Die Weiterverwendung oder Vervielflti-  
 gung ohne unser schriftliches Einver-  
 stndnis ist verboten!

**Montage des Kastens:**

Bei Verwendung von Einwegflaschen ist der Kasten so zu montieren,  
 da der Gasaustritt unten ist (wie gezeichnet).  
 Die CO2-Flasche steht am Kopf, und dadurch erfolgt flssiger Gasaustritt.

**Anschlsse:**

CA ... Zylinder AUF

**Funktionsbeschreibung:**

- Auslsearten: 1) Handauslsung durch Drcken des Handtasters  
 2) Elektrische Auslsung durch das Anlegen einer Spannung an den Elektromagneten

Der erste anstehende Auslsebefehl (Hand oder Elektrisch) hat eine Freigabe des in der  
 CO2-Flasche befindlichen CO2-Gases zur Folge.

**Auslsung:**

- 1) Handauslsung ber Handtaster  
 2) Elektrische Auslsung ber Elektromagnet (elektrischer Auslser)

**Inbetriebnahme:**

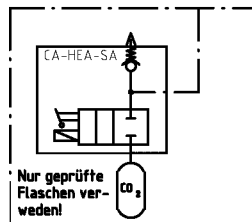
- 1) Rndelmutter ganz herausdrehen.
- 2) Rndelmutter bis auf Anschlag festziehen
- 3) Kontrollieren, ob die Anstechnadel hinter der Anstichflche des Flascheneinschraubgewindes liegt.
- 4) O-Ring im Flascheneinschraubgewinde leicht einfetten
- 5) Stellung des Vorrangventils prfen (Sichtanzeige auf ZU)
- 6) Flasche einschrauben.
- 7) Nach einer Auslsung Vorgang wiederholen.

Achtung: Nach einer Auslsung mu unbedingt zuerst die Rndelmutter ganz herausgedreht und  
 danach erst darf die CO2-Flasche ausgeschraubt werden.

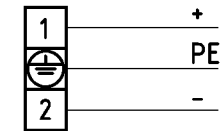
**Technische Daten:**

max. Betriebsdruck	80 bar	Nennspannung Elektromagnet	24 VDC
Nennweite des Ventiles	NW = 4 mm	Nennstrom Elektromagnet	0.375 ADC
Nennweite der Anstechnadel	NW = 2 mm	Einschaltdauer Elektromagnet	100%
einsetzbar im Temperaturbereich	20°C bis +50°C		

**Schaltbild:**



**Anschlussplan Elektromagnet**



<b>GRASL</b> Pneumatic-Mechanik GmbH A-3454 Reidling Europastrae 1		Freimatoleranz nach DIN 7168:		Mastab: <b>1:1</b>	Werkstoff:
				ID - Nr.:	
		Datum	Name	Bezeichnung:	
		Bear. <b>29.11.2002</b>	<b>Kern</b>	<b>Alarmkasten</b>	
		Gepr. <b>13.09.2004</b>	<b>ER</b>	<b>AKx-CA-HEA-SA</b>	
		Norm		Zeichnung Nr.:	
				<b>06.016.19.A</b>	
		Type		Blatt	
		<b>AKx</b>		BL.	
A	Anschlussplan	13.09.2004	KN		
Zus.	Anderung	Datum	Name (Urspr.)	{Ers.f.}	{Ers.d.}
				06.016.19.0	