

Type	A	B	C
AK1	270	230	90
AK2	270	230	125
AK3	400	230	125
AK4	500	300	125
AK5	345	255	115

### Montage des Kastens:

Bei Verwendung von Einwegflaschen ist der Kasten so zu montieren, daß der Gasaustritt unten ist (wie gezeichnet). Die CO<sub>2</sub>-Flasche steht am Kopf, und dadurch erfolgt flüssiger Gasaustritt.

### Anschlüsse:

CA ... Zylinder AUF  
PX ... Fremdsteueranschluß

### Funktionsbeschreibung:

Auslösearten: 1) Handauslösung durch Drücken des Handtasters  
2) Pneumatische Auslösung über Fremdsteueranschluß (PX)

Der erste anstehende Auslösebefehl hat eine Freigabe des in der CO<sub>2</sub>-Flasche befindlichen CO<sub>2</sub>-Gases zur Folge.

### Auslösung:

- 1) Handauslösung über Handtaster
- 2) Pneumatische Auslösung über Fremdsteueranschluß

### Inbetriebnahme:

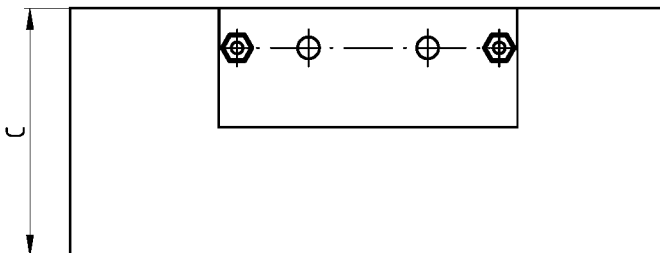
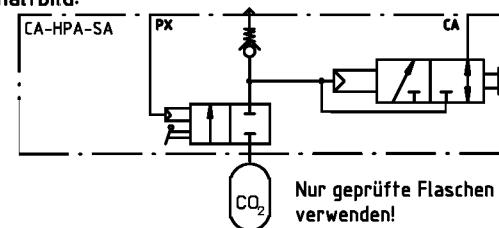
- 1) Rändelmutter ganz herausdrehen.
- 2) Kontrollieren ob der Stößel des pneumatischen Auslösers bis auf Anschlag eingezogen ist
- 3) Rändelmutter bis auf Anschlag festziehen
- 4) Kontrollieren, ob die Anstechnadel hinter der Anstichfläche des Flascheneinschraubgewindes liegt.
- 5) O-Ring im Flascheneinschraubgewinde leicht einfetten
- 6) Stellung des Vorrangventils prüfen (Sichtanzeige auf ZU)
- 7) CO<sub>2</sub> Flasche einschrauben.
- 8) Nach einer Auslösung Vorgang wiederholen.

**Achtung:** Nach einer Auslösung muß unbedingt zuerst die Rändelmutter ganz herausgedreht und danach erst darf die CO<sub>2</sub>-Flasche ausgeschraubt werden.

### Technische Daten:

max. Betriebsdruck	80 bar
Nennweite des Ventiles	NW = 4 mm
Nennweite der Anstechnadel	NW = 2 mm
einsetzbar im Temperaturbereich	-20°C bis +50°C
Auslösedruck pneumatischer Auslöser	mind. 3bar

### Schaltbild:



Diese Zeichnung ist Eigentum der  
Fa. Grasl GmbH A-3454 Reidling, Europastraße 1  
Die Weiterverwendung oder Vervielfältigung ohne unser schriftliches Einverständnis ist verboten!

GRASL Pneumatic-Mechanik GmbH A-3454 Reidling Europastraße 1		Freimaßtoleranz nach DIN 7168:	Maßstab: <b>1:1</b>	Werkstoff:
			ID - Nr.:	
		Datum	Name	Bezeichnung: <b>Zusammenstellung</b> AKx -CA-HPA-SA
	Bear.	<b>23.1.2003</b>	<b>Kern</b>	
	Gepr.	<b>27.1.2003</b>	<b>ER</b>	
	Norm			
		Type	Zeichnung Nr.:	Blatt
		<b>AKx</b>	<b>06.016.18.0</b>	BL
Zus.	Anderung	Datum	Name (Urspr.)	(Ers.f.:
				(Ers.d.: