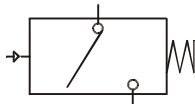


3.3.5 Druckschalter DS



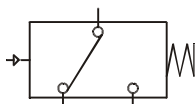
DS-S-42 mit Schutzkappe



DS-S



DS-W-230 mit Winkel - Anschlußstecker



DS-W

DS-S-42 (DruckSchalter - Schließer, 42V):

6101 6340 5031

- ◆ Druckschalter in Gehäuse aus verzinktem Stahl zur elektrischen Überwachung einer Druckluftleitung
- ◆ Bei Überschreiten der werksseitig eingestellten Schwelle von 5bar schaltet der Druckschalter
- ◆ Der Schalldruck kann auf Anfrage ab Werk im Bereich von 1 - 10bar eingestellt werden
- ◆ Schalttoleranz $\pm 0,5$ bar
- ◆ Überdrucksicher bis 300bar
- ◆ Schließerkontakt, Schaltleistung 42V / 100VA
- ◆ Umgebungstemperaturbereich: -30°C bis $+120^{\circ}\text{C}$
- ◆ Schutzart IP65, Klemmen IP00
- ◆ Schraubklemmen für Anschlußleitungen 0,5 - 1,5mm²
- ◆ Anschlußgewinde 1/4", Gehäuse SW 24
- ◆ Auf Anfrage auch als Öffnerkontakt lieferbar

Schutzkappe für DS-S-42:

6111 6662 1003

- ◆ Schutzkappe mit zentraler Kabeldurchführung
- ◆ Kabeldurchmesser 1,5 bis 5mm
- ◆ Schutzkappe auf Anfrage auch zur Durchführung zweier Einzelleitungen 1,7 bis 2,2mm lieferbar

DS-W-230 (DruckSchalter - Wechsler, 230V):

6101 8045 8031

- ◆ Druckschalter in Gehäuse aus verzinktem Stahl zur elektrischen Überwachung einer Druckluftleitung
- ◆ Bei Überschreiten der werksseitig eingestellten Schwelle von 5bar schaltet der Druckschalter
- ◆ Der Schalldruck kann auf Anfrage ab Werk im Bereich von 1 - 10bar eingestellt werden
- ◆ Schalttoleranz $\pm 0,5$ bar
- ◆ Überdrucksicher bis 300bar
- ◆ Wechselkontakt, Schaltleistung 4A / 230V~, 2A / 50V-
- ◆ Umgebungstemperaturbereich: -30°C bis $+120^{\circ}\text{C}$
- ◆ Schutzart IP65, Klemmen IP00
- ◆ Steckklemmen 6,3 x 0,8mm
- ◆ Anschlußgewinde 1/4", Gehäuse SW 27

Winkel - Anschlußstecker für DS-W-230:

6111 8065 2002

- ◆ Schutzkappe mit zentraler Kabeldurchführung PG9 und Schraubdichtung
- ◆ Schraubklemmen für Anschlußleitungen 0,5 - 1,5mm²