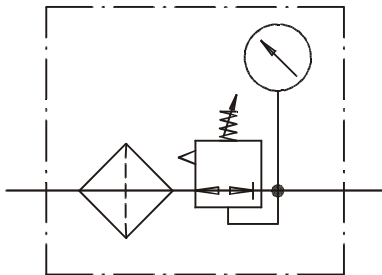




FR-1/4



FR-1/4



MK-FR

3.3.4 Filterregler FR, Wechselventil WV, Rückschlagventil RV

Je nach Ausführung des RWA - Systems muß die Entlüftung des Rohrleitungsnetzes sichergestellt werden. Anwendungsbeispiele hierzu, sowie verschiedene Einsatzmöglichkeiten der nachfolgend beschriebenen Ventile siehe Kapitel 7

FR-1/4 (FilterRegler - 1/4"):

7000 4432 2300

- ◆ Einstellbarer Filterdruckminderer mit Betriebsdruckmanometer, Wasserabscheider und Kondensat - Ablaßschraube
- ◆ Ausgangsdruck im Bereich von 0 - 10bar stufenlos einstellbar
- ◆ Maximaler Eingangsdruck 16bar
- ◆ Umgebungstemperaturbereich: -20°C bis +50°C
- ◆ Zur Verrohrung des Reglers werden zusätzlich 2 Einschrauber 1/4" (z.B. B5-6-1/4) benötigt

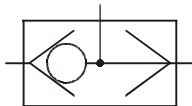
MK-FR (MontageKonsolle für FilterRegler):

7000 4433 6000

- ◆ Winkelblech mit Vorbohrungen zur Montage des Filterreglers (z.B. im Lüftungkasten)



WV-1/8



WV-1/8



RV-1/8



RV-1/8

**Filterregler FR, Wechselventil WV,
Rückschlagventil RV**

WV-1/8 (WechselVentil - 1/8"):

- ◆ Wechselventil zur Verknüpfung zweier Druckluft führender Leitungen
- ◆ Der jeweils den höheren Druck führende Eingang wird auf den Ausgang durchgeschaltet. Der andere Eingang wird abgesperrt
- ◆ Maximaler Betriebsdruck 60bar
- ◆ Umgebungstemperaturbereich: -20°C bis +50°C
- ◆ Nennweite (freier Querschnitt) des Ventils 4mm
- ◆ Zur Verrohrung des Ventils werden zusätzlich 3 Einschrauber 1/8" (z.B. B1-6-1/8) benötigt

6604 1800 0000

RV-1/8 (RückschlagVentil - 1/8"):

- ◆ Rückschlagventil zur Absperrung der Druckluftführung in einer Richtung
- ◆ Maximaler Betriebsdruck 60bar
- ◆ Umgebungstemperaturbereich: -20°C bis +50°C
- ◆ Nennweite (freier Querschnitt) des Ventils 4mm
- ◆ Zur Verrohrung des Ventils werden zusätzlich 2 Einschrauber 1/8" (z.B. B1-6-1/8) benötigt

6160 7180 0000