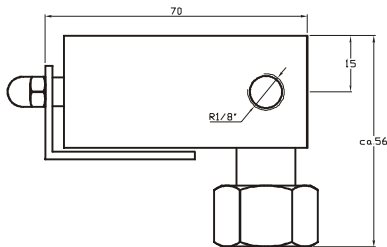
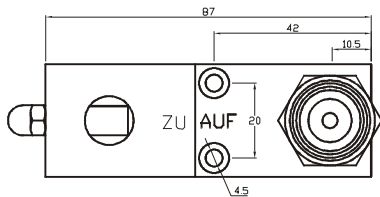
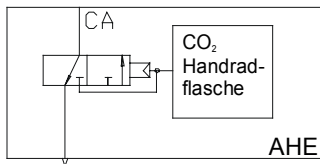


AHE-SA mit Einschrauber



AHE-SA



3.2.5 Anschlußventile für Handradflaschen AHE / AHZ

- ◆ Ventil zum Anschluß einer CO₂ - Handradflasche mit W21,8 x 1/14" - Gewinde
- ◆ Das Auslösen der RWA - Funktion erfolgt durch Öffnen des Handrades der angeschlossenen CO₂ - Flasche
- ◆ Sichtanzeige Auf / Zu
- ◆ Maximaler Betriebsdruck 80bar
- ◆ Nennweite (freier Querschnitt) des Ventils 2mm
- ◆ Umgebungstemperaturbereich: -20°C bis +110°C
- ◆ CO₂ - Flaschen sind nicht im Lieferumfang enthalten

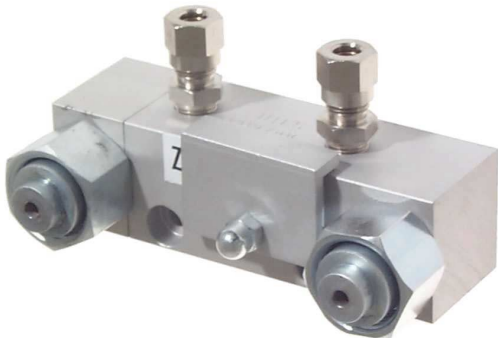
Ausführungen:

AHE-SA: Auslöseventil für Handradflaschen, Einrohr, mit Sichtanzeige Auf / Zu, wie oben beschrieben (nur Auf)

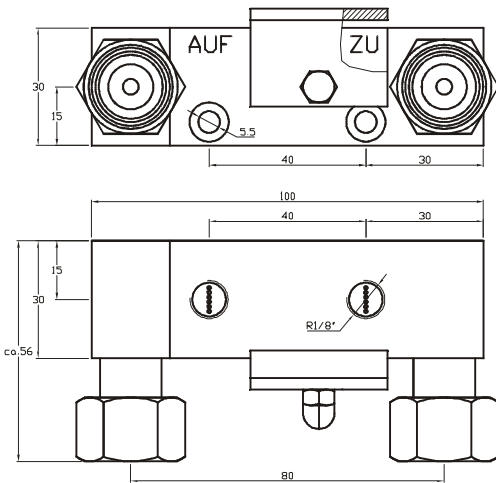
4100 0010 0000

- ◆ Zur Verrohrung des Ventils wird zusätzlich 1 Einschrauber 1/8" (z.B. B1-6-1/8) benötigt

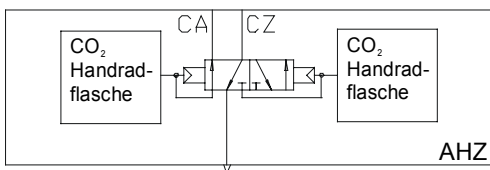
Anschlußventile für Handradflaschen AHE / AHZ



AHZ-SA mit Einschraubern



AHZ-SA



AHZ-SA: Auslöseventil für Handradflaschen, Zweirohr, mit SichtAnzeige Auf / Zu

4100 0020 0000

- ◆ Auslöseventil wie oben beschrieben, jedoch zum Anschluß von 2 CO₂ - Handradflaschen für die Funktionen Auf und Zu
- ◆ Nach Auslösen der Auf - Funktion kann die Zu - Funktion direkt ausgelöst werden, da die Auf - Seite automatisch entlüftet wird. Ein Schließen bzw. Entfernen der Flasche der Auf - Seite ist für diesen Vorgang nicht notwendig. Gleiches gilt auch für Auslösungen in umgekehrter Reihenfolge
- ◆ Zur Verrohrung des Ventils werden zusätzlich 2 Einschrauber 1/8" (z.B. B1-6-1/8) benötigt