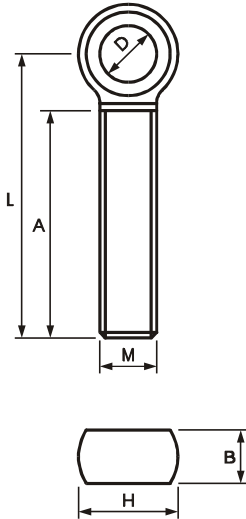




**AS M8x40-Ø8**



Maße in mm	A	B	D	H	L	M
<b>AS M8x40-Ø6</b>	30	7,5	6,1	18	40	M8
<b>AS M8x40-Ø8</b>	30	7,5	6,1	18	40	M8
<b>AS M8x40-Ø10</b>	30	7,5	10,1	18	40	M8
<b>AS M8x60-Ø8</b>	50	7,5	8,1	18	60	M8
<b>AS M8x60-Ø10</b>	50	7,5	10,1	18	60	M8
<b>AS M8x80-Ø8</b>	40	7,5	8,1	18	80	M8
<b>AS M8x80-Ø10</b>	40	7,5	10,1	18	80	M8
<b>AS M10x60-Ø8</b>	50	7,7	8,1	20	60	M10
<b>AS M10x60-Ø10</b>	50	7,7	10,1	20	60	M10
<b>AS M8x80-Ø8</b>	50	7,7	8,1	20	90	M10
<b>AS M8x80-Ø10</b>	50	7,7	10,1	20	90	M10

### **1.3.4 Augenschrauben AS**

◆ Augenschrauben aus verzinktem Stahl, inklusive Kontermutter

#### **Ausführungen:**

**AS M8x40-Ø6:** Augenschraube M8 x 40, Lochdurchmesser 6mm

**3900 0840 0600**

**AS M8x40-Ø8:** Augenschraube M8 x 40, Lochdurchmesser 8mm

**3900 0840 0800**

**AS M8x40-Ø10:** Augenschraube M8 x 40, Lochdurchmesser 10mm

**3900 0840 1000**

**AS M8x60-Ø8:** Augenschraube M8 x 60, Lochdurchmesser 8mm

**3900 0860 0800**

**AS M8x60-Ø10:** Augenschraube M8 x 60, Lochdurchmesser 10mm

**3900 0860 1000**

**AS M8x80-Ø8:** Augenschraube M8 x 80, Lochdurchmesser 8mm

**3900 0880 0800**

**AS M8x80-Ø10:** Augenschraube M8 x 80, Lochdurchmesser 10mm

**3900 0880 1000**

**AS M10x60-Ø8:** Augenschraube M10 x 60, Lochdurchmesser 8mm

**3900 1060 0800**

**AS M10x60-Ø10:** Augenschraube M10 x 60, Lochdurchmesser 10mm

**3900 1060 1000**

**AS M10x90-Ø8:** Augenschraube M10 x 90, Lochdurchmesser 8mm

**3900 1090 0800**

**AS M10x90-Ø10:** Augenschraube M10 x 90, Lochdurchmesser 10mm

**3900 1090 1000**

**Sonderausführungen auf Anfrage**