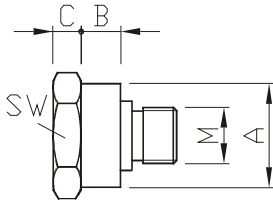




ST 12-1/8



Maße in mm	A	B	C	M	SW
ST 12-1/8	12	13	4	R 1/8"	17
ST 18-1/8	18	7	5	R 1/8"	19
ST 18-1/4	18	9	6	R 1/8"	19
ST 18-M12	18	7,5	6,5	M12	22

1.3.7 Befestigungsstopfen ST

- ◆ Befestigungsstopfen mit Entlüftungsbohrung zur Lagerung von Pneumatikzylindern und Beschlagsdrehpunkten. Stopfen haben keine luftzuführende Funktion

Ausführungen:

ST 12-1/8: Befestigungsstopfen Ø12mm, Anschlußgewinde 1/8"

3901 0012 1800

ST 18-1/8: Befestigungsstopfen Ø18mm, Anschlußgewinde 1/8"

3901 0018 1800

ST 18-1/4: Befestigungsstopfen Ø18mm, Anschlußgewinde 1/4"

3901 0018 1400

ST 18-M12: Befestigungsstopfen Ø18mm ohne Entlüftungsbohrung, Anschlußgewinde M12, inklusive Unterlegscheibe und Mutter

3901 0018 1200

Sonderausführungen auf Anfrage

Hinweis:

Aus fertigungstechnischen Gründen werden in Zukunft verschiedene Befestigungsstopfen mit Inbus anstatt Außensechskant versehen. Die Montage erfolgt dann mit einem Inbusschlüssel anstatt mit einem Maulschlüssel.