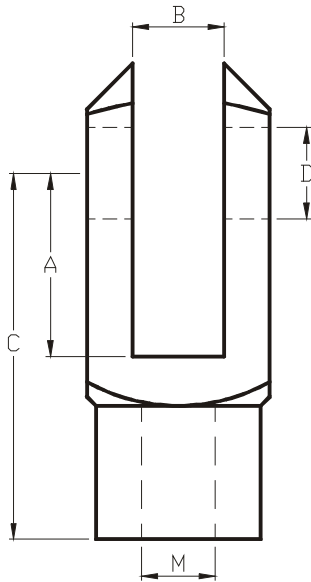




GK 8/16



GK 10/40



Maße in mm	A	B	C	D	M
GK 8/16	16	8,1	32	8	M8
GK 8/32	32	8,1	48	8	M8
GK 10/20	20	10,1	40	10	M10
GK10/40	40	10,1	60	10	M10

1.3.5 Gabelköpfe GK

- ◆ Gabelköpfe zum Anflanschen der Pneumatikzylinder z.B. an Betätigungshebel von Jalousien
- ◆ Ab Werk sind Pneumatikzylinder mit Außengewinde am Kolbenstangenende zur Aufnahme der Gabelköpfe lieferbar.
Gabelköpfe können auch mittels entsprechender Gewindestangen anstelle der Augenschraube an den Pneumatikzylindern befestigt werden.
- ◆ Inklusive federarretiertem Bolzen

Ausführungen:

GK 8/16: Gabelkopf mit Innengewinde M8, Bolzendurchmesser 8mm, Gabelmaß 16mm

8200 00GK 0816

GK 8/32: Gabelkopf mit Innengewinde M8, Bolzendurchmesser 8mm, Gabelmaß 32mm

8200 00GK 0832

GK 10/20: Gabelkopf mit Innengewinde M10, Bolzendurchmesser 10mm, Gabelmaß 20mm

8200 00GK 1020

GK 10/40: Gabelkopf mit Innengewinde M10, Bolzendurchmesser 10mm, Gabelmaß 40mm

8200 00GK 1040

Sonderausführungen auf Anfrage