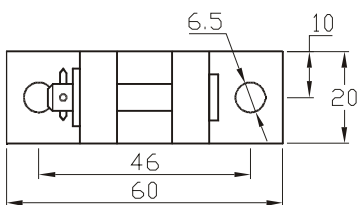
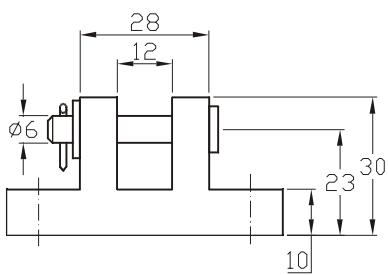


KB-F6



KB-KBB 6



KB-KBB 6

1.3.3 Kuppelböcke KB

- ◆ Kuppelböcke zum Anflanschen der Pneumatikzylinder an Lichtkuppeln, Flügel, etc.

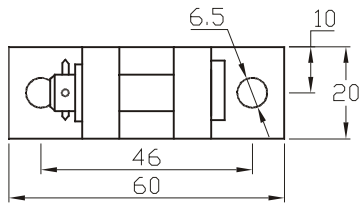
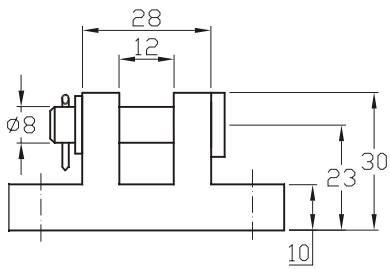
Ausführungen:

KB-F6: Kuppelbock mit Federbolzen Ø6mm

3920 0006 00F6

KB-KBB 6: Kuppelbock mit Bolzen Ø6mm (inklusive Unterlegscheibe und Sicherungssplint)

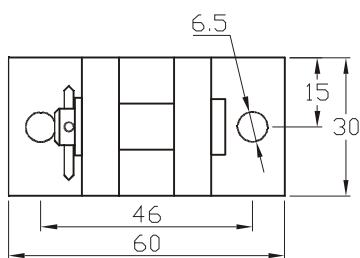
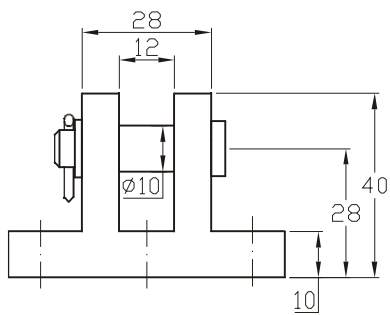
3920 0006 0001



KB-KBB 8



KB-KBB 10



KB-KBB 10

Kuppelböcke KB

KB-KBB 8: Kuppelbock mit Bolzen Ø8mm (inklusive Unterlegscheibe und Sicherungssplint)

3920 0008 0001

KB-KBB 10: Kuppelbock mit Bolzen Ø10mm (inklusive Unterlegscheibe und Sicherungssplint)

3920 0108 0001