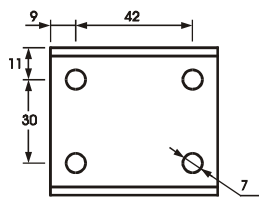
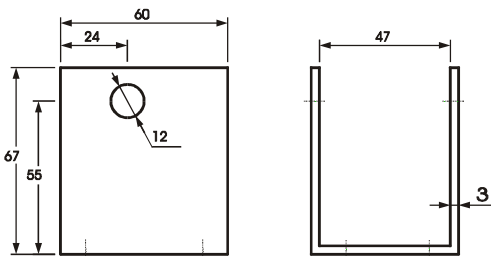
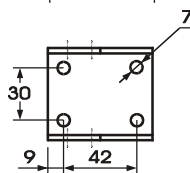
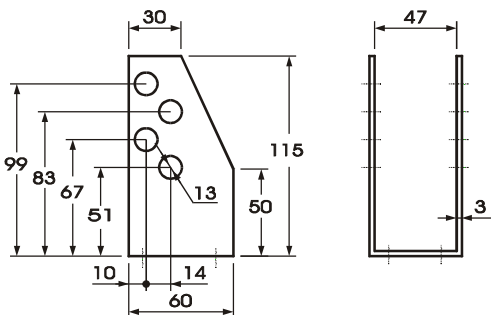




MK 47-2



MK 47-1



MK 47-2

1.3.1 Montagekonsolen MK

- ◆ Montagekonsolen aus verzinktem Stahlblech zur Aufhängung von Pneumatikzylindern

Montagekonsolen für Pneumatikzylinder Pxxx 32, Pxxx 40, FO2-35 und DH 35:

MK 47-1: 47mm Innenbreite, Typ 1

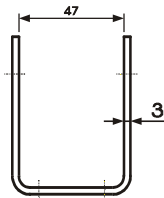
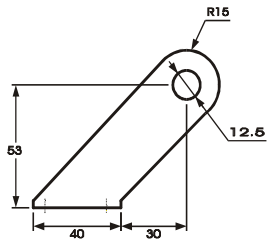
3910 0000 3503

MK 47-2: 47mm Innenbreite, Typ 2

3910 0000 3500

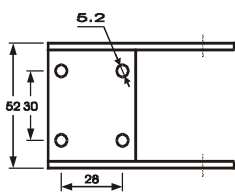
Montagekonsolen MK

Montagekonsolen für Pneumatikzylinder Pxxx 32,
Pxxx 40, FO2-35 und DH 35:

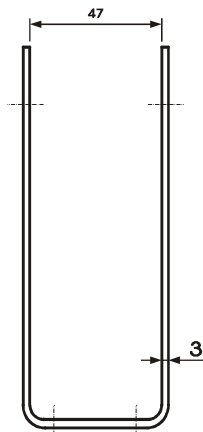
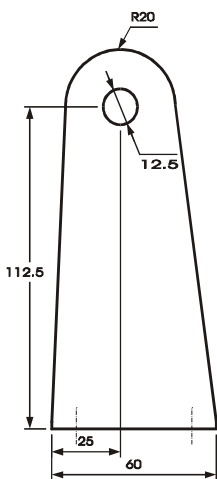


MK 47-3: 47mm Innenbreite, Typ 3

3910 0000 4703

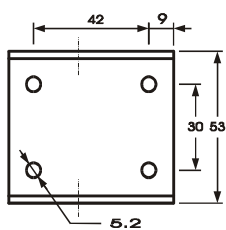


MK 47-3



MK 47-4: 47mm Innenbreite, Typ 4

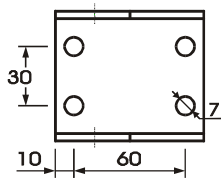
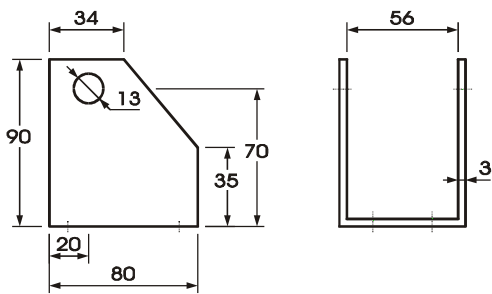
3910 0000 4704



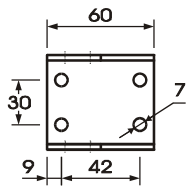
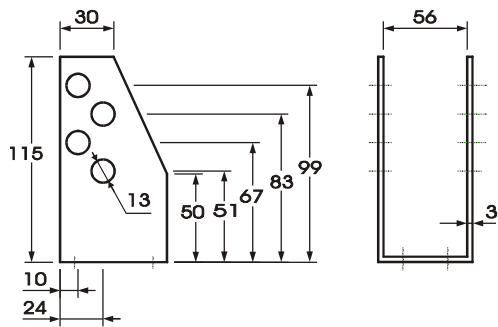
MK 47-4



MK 56-1



MK 56-1



MK 56-2

Montagekonsolen MK

**Montagekonsolen für Pneumatikzylinder Pxxx 50,
FO 50 und DH 50:**

MK 56-1: 56mm Innenbreite, Typ 1

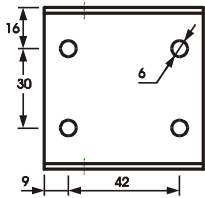
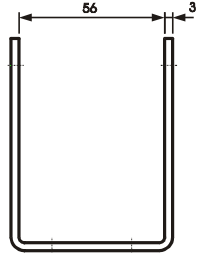
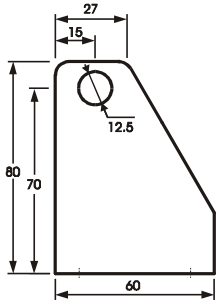
3910 0000 5100

MK 56-2: 56mm Innenbreite, Typ 2

3910 0000 5000

Montagekonsolen MK

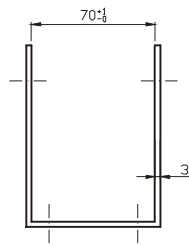
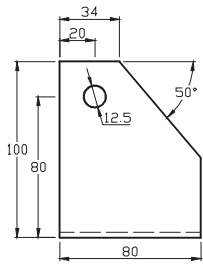
**Montagekonsolen für Pneumatikzylinder Pxxx 50,
FO 50 und DH 50:**



MK 56-3

MK 56-3: 56mm Innenbreite, Typ 3

3910 0000 5603

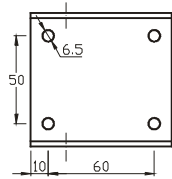


Montagekonsolen MK

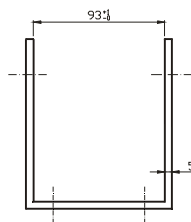
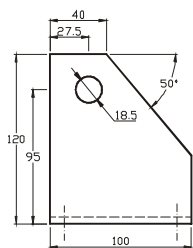
Montagekonsole für Pneumatikzylinder Pxxx 63:

MK 70-1: 70mm Innenbreite, Typ 1

3910 0000 7000



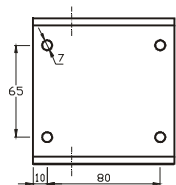
MK 70-1



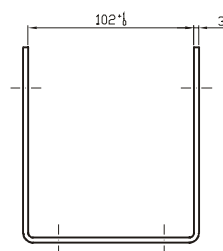
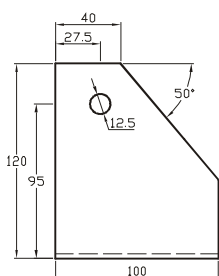
Montagekonsole für Pneumatikzylinder FO 70 und FO 80:
(Aluminiumblech)

MK 93-1: 93mm Innenbreite, Typ 1

3910 0000 8000



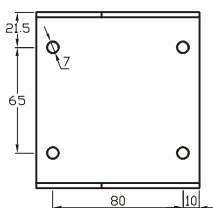
MK 93-1



Montagekonsole für Pneumatikzylinder Typ P mit variabler Aufhängung durch Klemmstück KST:

MK 102-1: 102mm Innenbreite, Typ 1

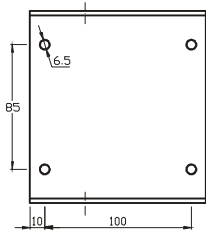
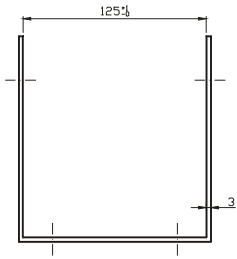
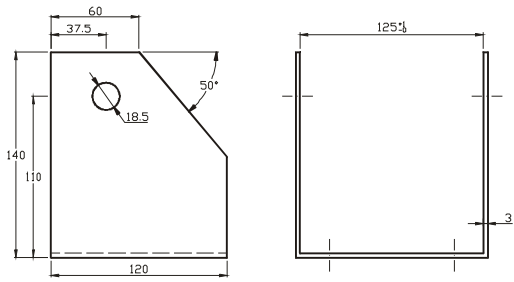
3910 0000 1021



MK 102-1

MK 102-2: Wie oben, jedoch Aufnahme für Schwenkverschraubungen nicht 12,5mm sondern 18,5mm. 102mm Innenbreite, Typ 2

3910 0000 1022



MK 125-1

Montagekonsolen MK

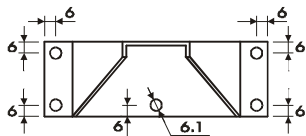
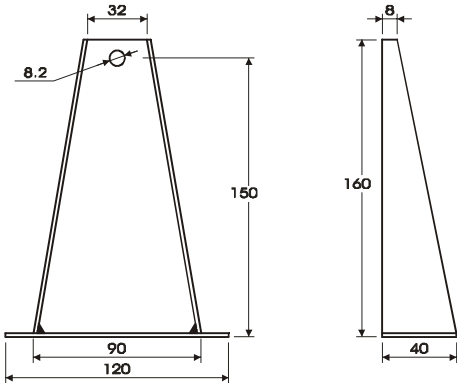
Montagekonsole für Pneumatikzylinder FO 110:

MK 125-1: 125mm Innenbreite, Typ 1

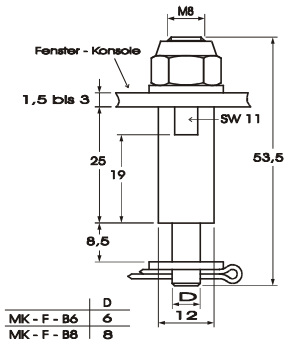
3910 0001 1000



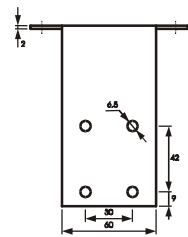
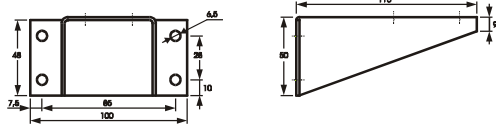
MK F-1



MK F-1



MK F-B



MK W-1

Montagekonsolen MK

Fensterkonsole zur Montage von Pneumatikzylindern oder Gasdruckfedern an Kipp- oder Schwenkfenster:

MK F-1: Fensterkonsole Typ 1

3910 0000 0002

MK F-B6: Befestigungsbolzen als Verbindungsglied zwischen Fensterkonsole und Augenschraube. Für Augenschrauben Lochdurchmesser 6mm

3910 0000 2010

MK F-B8: Befestigungsbolzen als Verbindungsglied zwischen Fensterkonsole und Augenschraube. Für Augenschrauben Lochdurchmesser 8mm

3910 0000 2020

Winkelkonsole zum 90° gedrehten Anbau der Montagekonsolen MK 47 und MK 56 (für MK 47-3 und MK 56-1 muß nachgebohrt werden):

MK W-1: Winkelkonsole Typ 1

3910 0000 0001

Sonderkonsolen auf Anfrage