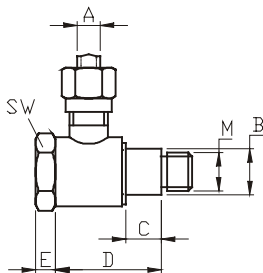
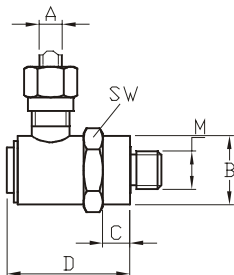




SV 6-12-1/8



SV Bild 1



SVP Bild 2

Maße in mm	A	B	C	D	E	M	SW	Bild
SV 6-12-1/8	6	12	9	27,3	5,2	R 1/8"	17	1
SV 6-12-1/8-L	6	12	13	31,3	5,2	R 1/8"	17	1
SV 6-12-1/8-XL	6	12	18	36,3	5,2	R 1/8"	17	1
SVP 6-18-1/8	6	18	7	32		R 1/8"	19	2
SVP 6-18-1/8-L	6	18	13	38		R 1/8"	19	2
SVP 6-18-1/4	6	18	9	34		R 1/4"	19	2
SVP 6-18-1/4-L	6	18	14	39		R 1/4"	19	2
SV 8-12-1/8	8	12	9	27,3	5,2	R 1/8"	17	1
SV 8-12-1/8-L	8	12	13	31,3	5,2	R 1/8"	17	1
SVP 8-18-1/8	8	18	7	32		R 1/8"	19	2
SVP 8-18-1/8-L	8	18	13	38		R 1/8"	19	2
SVP 8-18-1/4	8	18	9	34		R 1/4"	19	2
SVP 8-18-1/4-L	8	18	14	39		R 1/4"	19	2

1.3.6 Schwenkverschraubungen SV/DSV

Schwenkverschraubungen zur Aufhängung und Luftversorgung der Pneumatikzylinder Typ POxx und PUxx. Rohrleitungsanschluß mittels Schneidringverschraubung:

SV 6-12-1/8: Anschlußgewinde 1/8"

SV 6-12-1/8-L: Anschlußgewinde 1/8"

SV 6-12-1/8-XL: Anschlußgewinde 1/8"

SVP 6-18-1/8: Anschlußgewinde 1/8"

SVP 6-18-1/8-L: Anschlußgewinde 1/8"

SVP 6-18-1/4: Anschlußgewinde 1/4"

SVP 6-18-1/4-L: Anschlußgewinde 1/4"

SV 8-12-1/8: Anschlußgewinde 1/8"

SV 8-12-1/8-L: Anschlußgewinde 1/8"

SVP 8-18-1/8: Anschlußgewinde 1/8"

SVP 8-18-1/8-L: Anschlußgewinde 1/8"

SVP 8-18-1/4: Anschlußgewinde 1/4"

SVP 8-18-1/4-L: Anschlußgewinde 1/4"

3901 0612 1800

3902 0612 1800

3903 0612 1800

39P1 0618 1800

39P2 0618 1800

39P1 0618 1400

39P2 0618 1400

3901 0812 1800

3902 0812 1800

39P1 0818 1800

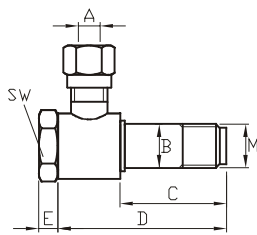
39P2 0818 1800

39P1 0818 1400

39P2 0818 1400

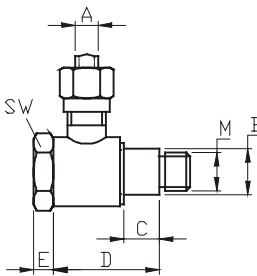
Hinweis:

Aus fertigungstechnischen Gründen werden in Zukunft verschiedene Schwenkverschraubungen mit Inbus anstatt Außensechskant versehen. Die Montage erfolgt dann mit einem 6mm Inbusschlüssel anstatt mit einem Maulschlüssel.

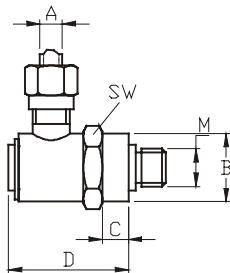


SVPM

Maße in mm	A	B	C	D	E	M	Zylindertyp
SVPM 6-12-32	6	12	33	56,5	5,2	12	PMxx 32
SVPM 6-12-40	6	12	28	51,5	5,2	12	PMxx 40
SVPM 6-12-50	6	12	23	46,5	5,2	12	PMxx 50
SVPM 6-12-63	6	12	16	39,5	5,2	12	PMxx 63
SVPM 8-12-32	8	12	33	56,5	5,2	12	PMxx 32
SVPM 8-12-40	8	12	28	51,5	5,2	12	PMxx 40
SVPM 8-12-50	8	12	23	46,5	5,2	12	PMxx 50
SVPM 8-12-63	8	12	16	39,5	5,2	12	PMxx 63



SV Bild 1



SV Bild 2

Maße in mm	A	B	C	D	E	M	SW	Bild
SV 6-12-1/8	6	12	9	27,3	5,2	R 1/8"	17	1
SV 6-12-1/8-L	6	12	13	31,3	5,2	R 1/8"	17	1
SV 6-12-1/8-XL	6	12	18	36,3	5,2	R 1/8"	17	1
SV 6-18-1/8	6	18	7	32		R 1/8"	19	2
SV 6-18-1/8-L	6	18	13	38		R 1/8"	19	2
SV 6-18-1/4	6	18	9	34		R 1/4"	19	2
SV 6-18-1/4-L	6	18	14	39		R 1/4"	19	2
SV 8-12-1/8	8	12	9	27,3	5,2	R 1/8"	17	1
SV 8-12-1/8-L	8	12	13	31,3	5,2	R 1/8"	17	1
SV 8-18-1/8	8	18	7	32		R 1/8"	19	2
SV 8-18-1/8-L	8	18	13	38		R 1/8"	19	2
SV 8-18-1/4	8	18	9	34		R 1/4"	19	2
SV 8-18-1/4-L	8	18	14	39		R 1/4"	19	2

Schwenkverschraubungen SV / DSV

Schwenkverschraubungen zur Aufhängung und Luftversorgung der Pneumatikzylinder Typ PMxx (Zylinder Serie P mit mittiger Aufhängung ab Werk). Rohrleitungsanschluß mittels Schneidringverschraubung:

SVPM 6-12-32: Anschlußgewinde M12 x 1,5
 SVPM 6-12-40: Anschlußgewinde M12 x 1,5
 SVPM 6-12-50: Anschlußgewinde M12 x 1,5
 SVPM 6-12-63: Anschlußgewinde M12 x 1,5

SVPM 8-12-32: Anschlußgewinde M12 x 1,5
 SVPM 8-12-40: Anschlußgewinde M12 x 1,5
 SVPM 8-12-50: Anschlußgewinde M12 x 1,5
 SVPM 8-12-63: Anschlußgewinde M12 x 1,5

39PM 0612 3200
 39PM 0612 4000
 39PM 0612 5000
 39PM 0612 6300

39PM 0812 3200
 39PM 0812 4000
 39PM 0812 5000
 39PM 0812 6300

Schwenkverschraubungen zur Aufhängung und Luftversorgung der Pneumatikzylinder Typ FO, FO2 und DH. Rohrleitungsanschluß mittels Schneidringverschraubung:

SV 6-12-1/8: Anschlußgewinde 1/8"
 SV 6-12-1/8-L: Anschlußgewinde 1/8"
 SV 6-12-1/8-XL: Anschlußgewinde 1/8"

3901 0612 1800
 3902 0612 1800
 3903 0612 1800

SV 6-18-1/8: Anschlußgewinde 1/8"
 SV 6-18-1/8-L: Anschlußgewinde 1/8"
 SV 6-18-1/4: Anschlußgewinde 1/4"
 SV 6-18-1/4-L: Anschlußgewinde 1/4"

3901 0618 1800
 3902 0618 1800
 3901 0618 1400
 3902 0618 1400

SV 8-12-1/8: Anschlußgewinde 1/8"
 SV 8-12-1/8-L: Anschlußgewinde 1/8"

3901 0812 1800
 3902 0812 1800

SV 8-18-1/8: Anschlußgewinde 1/8"
 SV 8-18-1/8-L: Anschlußgewinde 1/8"
 SV 8-18-1/4: Anschlußgewinde 1/4"
 SV 8-18-1/4-L: Anschlußgewinde 1/4"

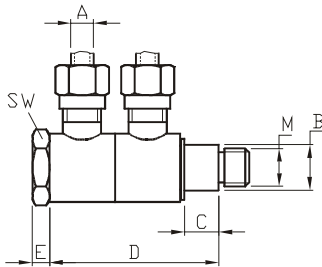
3901 0818 1800
 3902 0818 1800
 3901 0818 1400
 3902 0818 1400



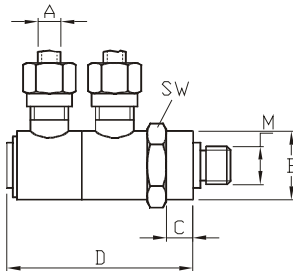
DSV 6-18-1/8



DSV 6-18-M12



DSV Bild 1



DSV Bild 2

Schwenkverschraubungen SV / DSV

Doppelschwenkverschraubungen zur Aufhängung und Luftversorgung der Pneumatikzylinder Typ FO, FO2 und DH.
2 Rohrleitungsanschlüsse mittels Schneidringverschraubungen:

DSV 6-12-1/8: Anschlußgewinde 1/8"

3901 6612 1800

DSV 6-12-1/8-L: Anschlußgewinde 1/8"

3902 6612 1800

DSV 6-18-1/8: Anschlußgewinde 1/8"

3901 6618 1800

DSV 6-18-1/8-L: Anschlußgewinde 1/8"

3902 6618 1800

DSV 6-18-1/4: Anschlußgewinde 1/4"

3901 6618 1400

DSV 6-18-1/4-L: Anschlußgewinde 1/4"

3902 6618 1400

DSV 8-12-1/8: Anschlußgewinde 1/8"

3901 8812 1800

DSV 8-12-1/8-L: Anschlußgewinde 1/8"

3902 8812 1800

DSV 8-18-1/8: Anschlußgewinde 1/8"

3901 8818 1800

DSV 8-18-1/8-L: Anschlußgewinde 1/8"

3902 8818 1800

DSV 8-18-1/4: Anschlußgewinde 1/4"

3901 8818 1400

DSV 8-18-1/4-L: Anschlußgewinde 1/4"

3902 8818 1400

Schwenkverschraubungen zur Lagerung von Beschlagsdrehpunkten. 2 Rohrleitungsanschlüsse mittels Schneidringverschraubungen:

DSV 6-18-M12: Doppelschwenkverschraubung für Rohrleitungen Außendurchmesser 6mm, Lagerbunddurchmesser 18mm, Gewinde M12, inklusive Unterlegscheibe und Mutter

3904 6618 1200

DSV 8-18-M12: Doppelschwenkverschraubung für Rohrleitungen Außendurchmesser 8mm, Lagerbunddurchmesser 18mm, Gewinde M12, inklusive Unterlegscheibe und Mutter

3904 8818 1200

Sonderausführungen auf Anfrage

Maße in mm	A	B	C	D	E	M	SW	Bild
DSV 6-12-1/8	6	12	9	44,5	4,5	R 1/8"	17	1
DSV 6-12-1/8-L	6	12	13	48,5	4,5	R 1/8"	17	1
DSV 6-18-1/8	6	18	7	49		R 1/8"	19	2
DSV 6-18-1/8-L	6	18	13	56		R 1/8"	19	2
DSV 6-18-1/4	6	18	9	51		R 1/4"	19	2
DSV 6-18-1/4-L	6	18	14	56		R 1/4"	19	2
DSV 8-12-1/8	6	12	9	44,5	4,5	R 1/8"	17	1
DSV 8-12-1/8-L	6	12	13	48,5	4,5	R 1/8"	17	1
DSV 8-18-1/8	6	18	7	49		R 1/8"	19	2
DSV 8-18-1/8-L	6	18	13	56		R 1/8"	19	2
DSV 8-18-1/4	6	18	9	51		R 1/4"	19	2
DSV 8-18-1/4-L	6	18	14	56		R 1/4"	19	2
DSV 6-18-M12	6	18	7,5	52		M12	22	2
DSV 8-18-M12	8	18	7,5	52		M12	22	2