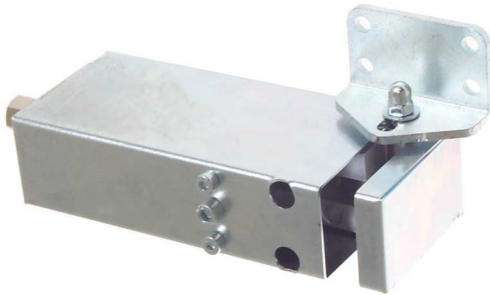
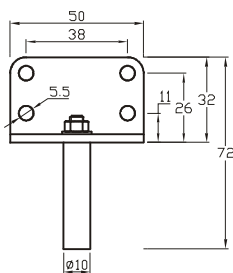
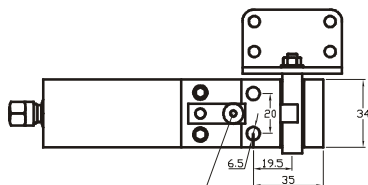
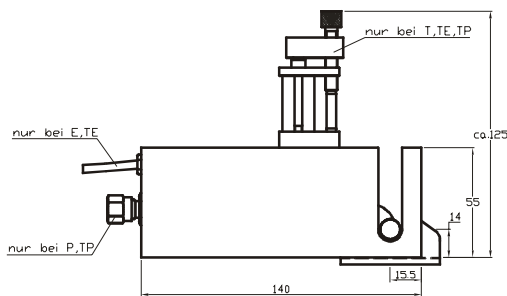


CFR-P



CFR-P mit Abdeckhaube



Riegelbolzen

### 2.3.1 Combi - Fenster - Riegel CFR

- ◆ Fenster Entriegelung zum Einsatz in RWA - Seitenwandgeräten
- ◆ Bei geschlossenem RWA - Gerät ist der Riegelbolzen im CFR arretiert
- ◆ Bei Auslösung des CFR wird der Riegelbolzen freigegeben. Die Öffnung des Fensters kann dann z.B. über Gasdruckfedern erfolgen
- ◆ Nach Auslösen erfolgt das Schließen von Hand
- ◆ Maximale Haltekraft 600N
- ◆ Lieferung inklusive Riegelbolzen und Abdeckhaube

#### Ausführungen:

**CFR-P:** Combi - Fenster - Riegel zur pneumatischen Auslösung

4030 1800 C000

- ◆ Minimaler Entriegelungsdruck 10bar
- ◆ Maximaler Betriebsdruck 60bar
- ◆ Umgebungstemperaturbereich: -20 bis +110°C
- ◆ Inklusive 1/8" Verschraubung zum Anschluß von Rohrleitung  $\varnothing 6\text{mm}$

**CFR-E:** Combi - Fenster - Riegel zur elektrischen Auslösung z.B. durch RWA - Magnetsteuerung IS 2 (siehe Elektro - Katalog Kapitel 6)

4030 1800 A001

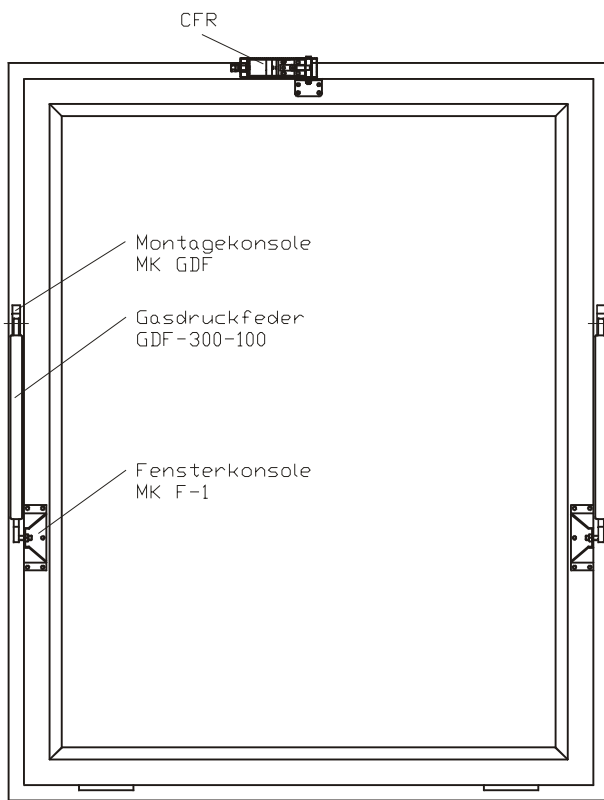
- ◆ 24V- Elektromagnet mit 0,5m Silikon - Anschlußleitung
- ◆ Leistungsaufnahme 7W (0,3A / 24V-)
- ◆ Die Dauer des Ansteuersignals muß mindestens 0,5s betragen
- ◆ Einschaltdauer 100% nach DIN VDE 0580
- ◆ Geeignet zum direkten Anschluß an die RWA - Magnetsteuerung IS 2 (max. 10 Stück)
- ◆ Manuelle Entriegelung möglich
- ◆ Umgebungstemperaturbereich: -20 bis +95°C

**CFR-T:** Combi - Fenster - Riegel zur automatischen thermischen Auslösung durch Thermophiole

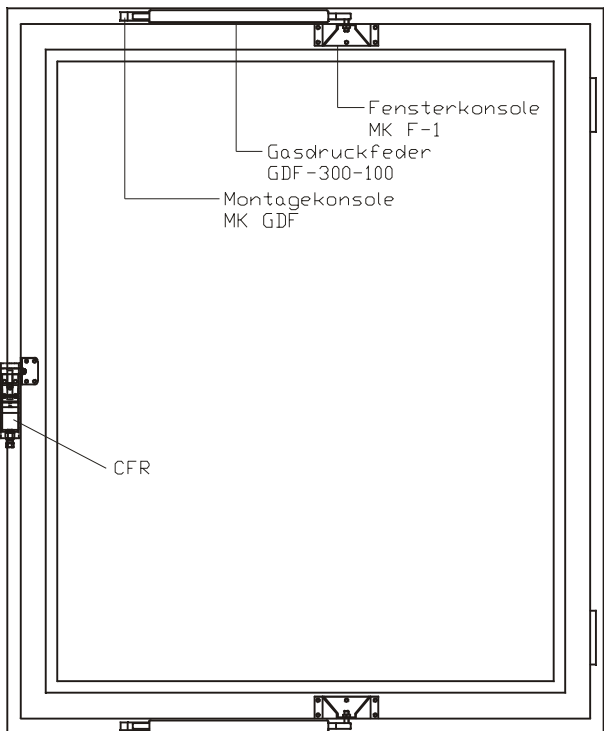
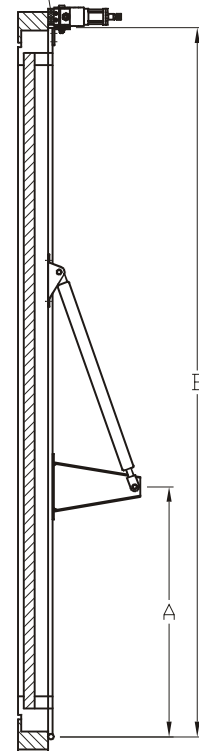
4030 1800 D000

- ◆ Einsetzbare Thermophiole: F5-RWA-68 und F5-RWA-93 (siehe Kapitel 3.1.3)
- ◆ Bei der Einbaulage ist auf die Anströmrichtung der Thermophiole zu achten (siehe Zeichnung)
- ◆ Umgebungstemperaturbereich: -20 bis +110°C
- ◆ Die Thermophiole ist nicht im Lieferumfang enthalten





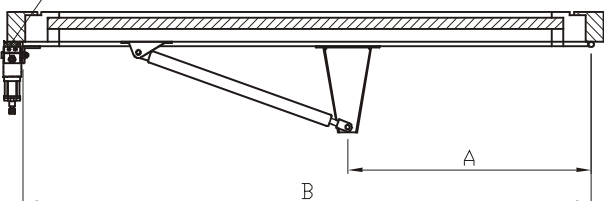
Unterlage falls erforderlich bauseits



Zulässige Fenstergrößen und -gewichte sind in Abhängigkeit von Scharnierposition und Beschlagsanordnung begrenzt. **Die einwandfreie Funktion der Öffnung muß durch Versuche überprüft werden.**

Öffnungswinkel	Maß A (mm)	Maß B (mm)
30°	634	1.060
35°	522	950
40°	439	870
45°	375	800
50°	326	755
60°	254	680
70°	207	635
80°	175	600
90°	155	580

Unterlage falls erforderlich bauseits

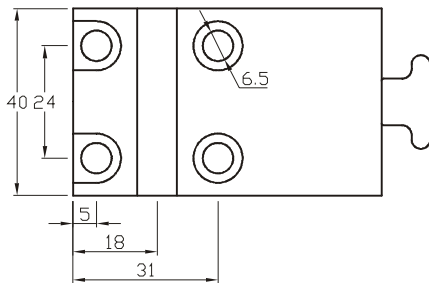
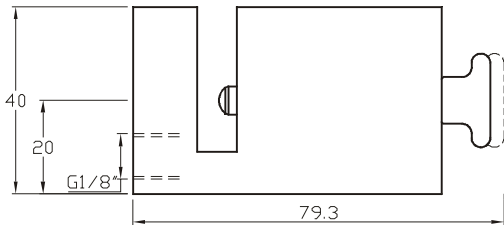


Öffnungswinkel und Einbaumaße obenstehender Tabelle sind ca. - Angaben.

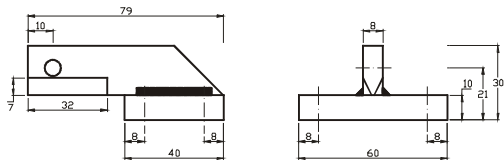
Das Maß B ist die erforderliche Mindestbreite bzw. -höhe des Fensterflügels vom Drehpunkt aus gemessen.



**PFET mit Einschrauber**



**PFET**



**Riegelhaken**

### **2.3.2 Pneumatische Fenster - Entriegelung PFET**

- ◆ Pneumatische Fenster - Entriegelung zum Einsatz in RWA - Seitenwandgeräten
- ◆ Bei geschlossenem RWA - Gerät ist der Riegelhaken im PFET arretiert
- ◆ Bei Auslösung des PFET wird der Riegelhaken freigegeben. Die Öffnung des Fensters kann dann z.B. über Gasdruckfedern erfolgen
- ◆ Nach Auslösen erfolgt das Schließen von Hand
- ◆ Minimaler Entriegelungsdruck 10bar
- ◆ Maximaler Betriebsdruck 60bar
- ◆ Maximale Haltekraft 2.000N
- ◆ Anschlußgewinde für Verschraubungen 1/8"
- ◆ Umgebungstemperaturbereich: -20 bis +110°C
- ◆ Lieferung inklusive Riegelhaken
- ◆ Zur Verrohrung des Ventils wird zusätzlich 1 Einschrauber (z.B. B1-6-1/8) benötigt

**PFET:**

**4500 1100 0000**

**Sonderausführungen auf Anfrage**