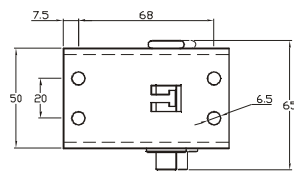
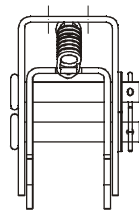
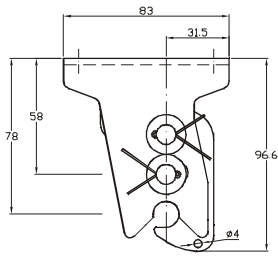
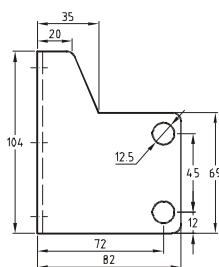
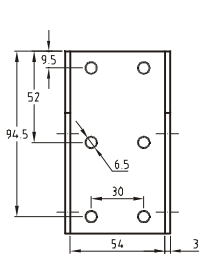




**MHV-3**



**MHV-3**



**UMK 54.7**

## **2.1 Mechanische Hakenverriegelung** **MHV-3**

- ◆ Mechanische Hakenverriegelung zum Einsatz in RWA - Öffnungsbeschlägen (siehe Kapitel 5)
- ◆ Bei geschlossenem RWA - Gerät bzw. im Lüftungsbetrieb greift der Verriegelungshaken in den an der Montagekonsole bzw. dem Lüftungsantrieb befestigten Bolzen und wird durch Federkraft arretiert
- ◆ Bei Öffnen des RWA - Beschlags durch den RWA - Antrieb wird der Verriegelungshaken automatisch vom Bolzen gelöst
- ◆ Bei Schließen des RWA - Beschlags greift der Verriegelungshaken automatisch wieder in den Bolzen
- ◆ Manuelle Entriegelungsmöglichkeit mittels Seilzug durch Bohrungen am Verriegelungshaken
- ◆ Integrierte Führung zur direkten Aufnahme des Set-L3 eines Lüftungsantriebes
- ◆ Maximale Haltekraft 4.000N
- ◆ Umgebungstemperaturbereich: -20 bis +110°C
- ◆ VdS Anerkennungsnummer **G 592011**

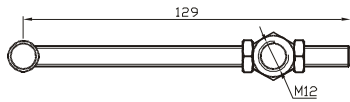
**MHV-3:**

**4500 3000 0003**

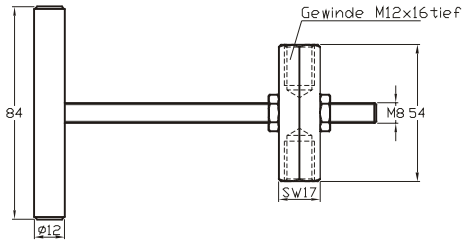
### **Zubehör:**

**UMK 54.7:** Universelle Montagekonsole. Einsetzbar in RWA - Beschlägen mit und ohne zusätzliche Lüftungsfunktion. Befestigungslochdurchmesser 6,5mm

**9003 3000 0003**



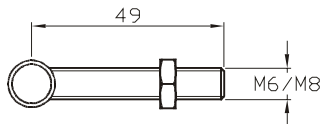
**Mechanische Hakenverriegelung MHV-3**



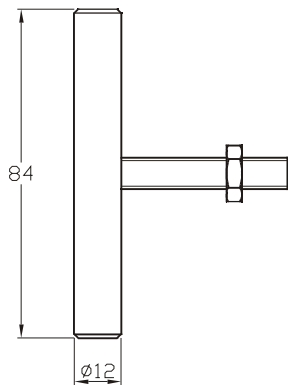
**EVB 3-M12:** Einstellbarer Verriegelungsbolzen zum Anbau an RWA - Beschläge ohne zusätzliche Lüftungsfunktion. Die Nachrüstung der Lüftungsfunktion ist durch Austausch des EVB gegen einen Lüftungsantrieb mit Set-L3 (siehe unten) möglich.

**4500 0330 0M12**

**EVB 3-M12**



**Erweiterungssets:** Erweiterungssets zum Einbau in RWA - Beschläge zur Ankopplung eines zusätzlichen Lüftungsantriebes. Im Lüftungsbetrieb wird der RWA - Zylinder mitgeschleppt



**Set-L3-M8:** Gewindestift M8 mit Querbolzen Ø12mm zum Einschrauben in den Lüftungsantrieb

**4500 0020 0000**

**Set-L3-M8 / ST 12-1/8:** Dieses Set wird bei Einsatz von Elektro - Lüftungsantrieben der Typenreihe E benötigt. Das Set beinhaltet zusätzlich 2 Stopfen ST 12-1/8

**4500 3010 1003**

**Set-L3-M6:** Gewindestift M6 mit Querbolzen Ø12mm zum Einschrauben in den Lüftungsantrieb

**4500 0020 00M6**

**Set-L3-M6 / ST 12-1/8:** Das Set beinhaltet zusätzlich 2 Stopfen ST 12-1/8

**4500 3010 1M63**

**Set-L3**

**Sonderausführungen auf Anfrage**