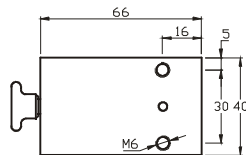
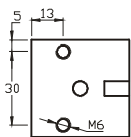
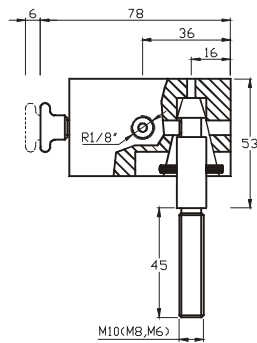
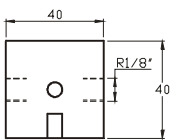


PMET mit Bolzen M8 und Einschraubern



2.2 Pneumatische Motor - Entriegelung **PMET**

- ◆ Pneumatische Motor - Entriegelung zum Einsatz in RWA - Geräten mit Lüftungsfunktion
- ◆ Bei geschlossenem RWA - Gerät und im Lüftungsbetrieb ist der PMET - Bolzen im PMET arretiert. Im Lüftungsbetrieb wird der RWA - Zylinder mitgeschleppt
- ◆ Bei Öffnen des RWA - Beschlags durch den RWA - Zylinder wird der Bolzen automatisch vom PMET gelöst
- ◆ Bei Schließen des RWA - Beschlags greift der Bolzen automatisch wieder in das PMET
- ◆ Um bei RWA - Auslösung eine sichere Entriegelung des PMET zu gewährleisten, muß die folgende Reihenfolge bei der Verrohrung des RWA - Systems beachtet werden: CO₂ - Auslösestelle, PMET, RWA - Zylinder
- ◆ Manuelle Entriegelung möglich
- ◆ Minimaler Entriegelungsdruck 4bar
- ◆ Maximaler Betriebsdruck 60bar
- ◆ Maximale Haltekraft 2.000N
- ◆ Umgebungstemperaturbereich: -20 bis +110°C
- ◆ Anschlußgewinde für Verschraubungen 1/8"
- ◆ VdS Anerkennungsnummer **G 589049**
- ◆ Zur Verrohrung des Ventils werden zusätzlich 2 Einschrauber (z.B. B1-6-1/8) benötigt

PMET: (ohne Bolzen)

4500 1000 0000

Zubehör:

PMET-M6: PMET - Bolzen M6 x 40mm, inklusive Kontermutter

4500 1000 0600

PMET-M8: PMET - Bolzen M8 x 40mm, inklusive Kontermutter

4500 1000 0800

PMET-M10: PMET - Bolzen M10 x 40mm, inklusive Kontermutter

4500 1000 1000

Sonderausführungen auf Anfrage